

We test, You produce

ATEQ MF

DETEKTOR MIKRO-PRZEPŁYWU

DO KONTROLI SZCZELNOŚCI PRODUKTÓW W LINIACH PRODUKCYJNYCH

Po ponad 40 letnim doświadczeniu w dziedzinie produkcji aparatury dla przemysłu oraz sprzedaży ponad 150 tysięcy testerów różnego typu na całym świecie, ATEQ proponuje nowy system kontroli szczelności oparty na detektorze nieszczelności **ATEQ MF520**.

Pomiar przecieku metodą mikro-przepływu, różnicową (z zastosowaniem elementu wzorcowego).

Kompaktowy rozmiar, łatwa obsługa, idealnie dostosowany do potrzeb przemysłu produkcyjnego.

Najważniejsze parametry:

- testowanie dużych objętości
- wysoka precyzja
- zintegrowane sterowanie
- bezpośredni pomiar przecieku



Zbiornik referencyjny 20L

Zastosowania:

KONTROLA SZCZELNOŚCI BATERII POJAZDÓW ELEKTRYCZNYCH
moduły baterii, silnik elektryczny, obudowa sterownika, układ chłodzenia ...



ATEQ

ATEQ MF

DETEKTOR MIKRO-PRZEPEŁYWU

DO KONTROLI SZCZELNOŚCI PRODUKTÓW W LINIACH PRODUKCYJNYCH

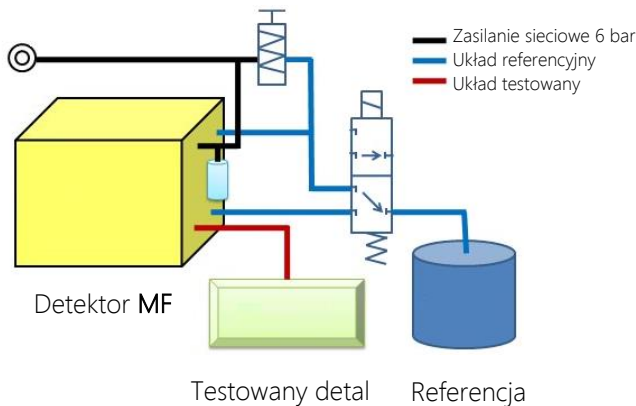
Charakterystyki

- 32 programy
- Pomiar przecieku metodą mikro-przepływu, różnicową
- Szeroki wybór zakresów pomiarowych:
 - od 0 do 2 ml/min, od 0 do 20 ml/min, od 0 do 200 ml/min,
- Weryfikacja kalibracji za pomocą wzorców przecieku
- W pełni zintegrowane pneumatyczne moduły pomiarowe

Tryby pracy

- Pomiar przecieku w warunkach standardowych
- Jednostki pomiaru: SI, USA oraz kalibrowane
- Jednostki przecieku (sccm, mm³/s, cm³/s, cm³/min, cm³/h)

Zasada pomiaru mikro-przepływu



Zakresy pomiarowe

POMIAR MIKRO-PRZEPEŁYWU		
ZAKRES	DOKŁADNOŚĆ	ROZDZIELCZOŚĆ
0 – 2 ml/min	±(2.5% F + 0.002 ml/min)	0.001 ml/min
0 – 20 ml/min	±(2.5% F + 0.02 ml/min)	0.01 ml/min
0 – 200 ml/min	±(2.5% F + 0.2 ml/min)	0.1 ml/min

Dokładność: nieliniowość + powtarzalność + histereza
F - mierzona wartość przecieku/przepływu

Komunikacja

- **RS232** : drukarka, modbus RTU
- **USB PC** : WinATEQ300, Sesame
- **USB master** : pendrive do przenoszenia danych (parametry, wyniki, krzywe i statystyki)
- **Opcja** : profibus, devicenet, profinet

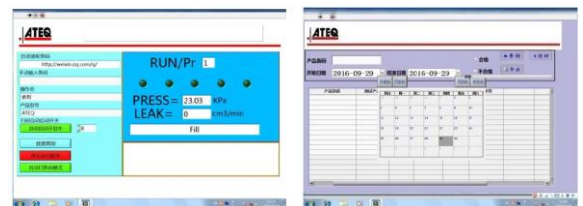
Specyfikacja techniczna

Wymiary



Interfejs

Komputer przemysłowy z dużym kolorowym ekranem LCD, archiwizacja parametrów i wyników, standardowa klawiatura i mysz



Zasilanie elektryczne

24 V DC / 2 A lub
100~240 V AC / 50 W

Zasilanie pneumatyczne

Wspomaganie sterowania ok. 6 bar
Ciśnienie ok.1 bar powyżej ciśnienia testu
Czyste i suche powietrze (ISO 8573-1)

Temperatura

Eksploatacja : + 10°C do + 45°C
Przechowywanie : 0°C do + 60°C

Opcje

- 7 wejść / 5 wyjść do komunikacji z PLC
- 6 programowalnych wyjść 24 V do sterowania automatyką
- 2 wyjścia pneumatyczne do sterowania oprzyrządowaniem
- Reduktor elektroniczny do automatycznej regulacji ciśnienia

Wyposażenie dodatkowe

- Żawory typu "Y"
- Pulpit sterujący
- Oprogramowanie WinATEQ300
- Czytnik kodów kreskowych
- Złącza uszczelniające
- Kalibratory i wzorce przecieku
- Zbiornik referencyjny (20 litrów)

Aby uzyskać więcej informacji skontaktuj się z oddziałem ATEQ



ATEQ

