

1. Aby zarejestrować/zaktualizować urządzenie należy wejść na <https://www.ateq.com/bc512-register/register.php?lang=po>
2. Wypełnij pola formularza (kod dystrybutora może być dowolnym ciągiem znaków, np.: 1111).

https://www.ateq.com/bc512-register/register.php?lang=po

ATEQ

Nazwa dystrybutora:

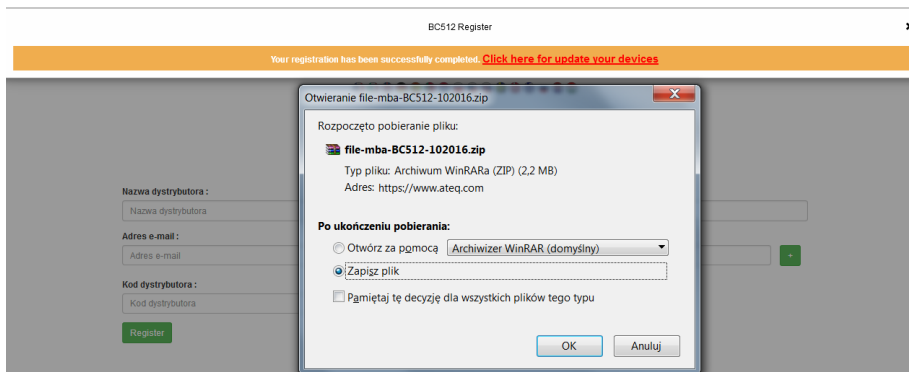
Państwo:

Adres e-mail:

Numer serjiny: C383 Numer serjiny

Kod dystrybutora:

3. Następnie pobrać archiwum ZIP. Trzeba je rozpakować – są w nim dwa pliki.

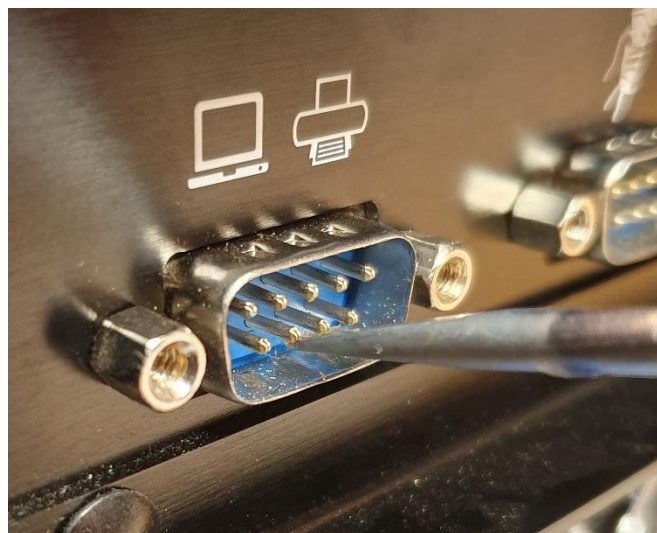


4. Jeśli używany jest przewód RS232 --> USB dołączony do ładowarki, należy w pierwszej kolejności zainstalować Driver_cable.exe.
5. Uruchomić BC512 w trybie BOOT: należy zewrzeć piny 7 i 8 w jednym z gniazd na tylnej płycie, a następnie włączyć urządzenie.



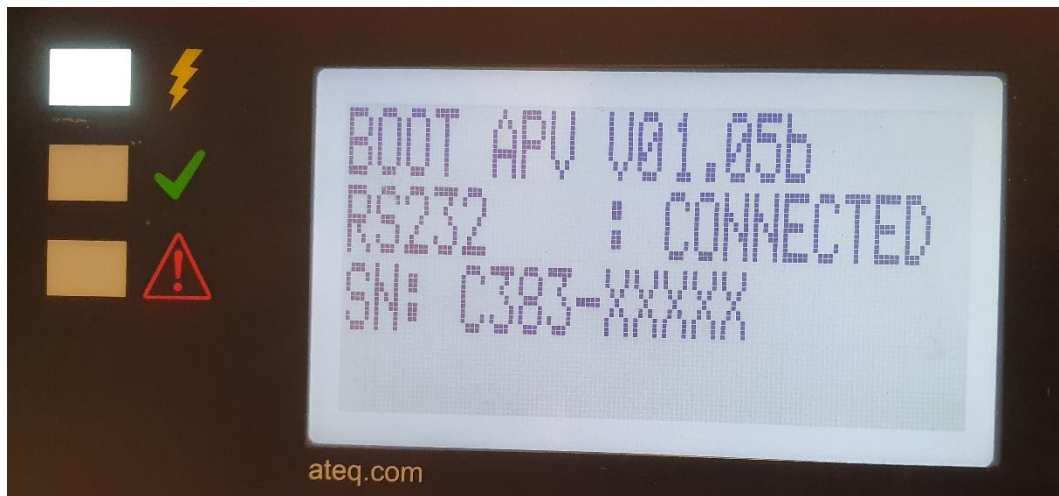
gniazdo RS232

(zwarcie przy użyciu odpowiedniej wtyczki)



gniazdo RS232

(zwarcie przy użyciu śrubokręta)



ekran BC512 w trybie BOOT

6. Następnie podłączyć ładowarkę z PC przewodem RS232 --> USB, lub zwykłym przewodem RS232 (o ile w posiadanym komputerze jest wejście RS232).
7. Uruchomić plik APVxxxxxxx.exe, wybrać odpowiedni port i nacisnąć LOAD.

